

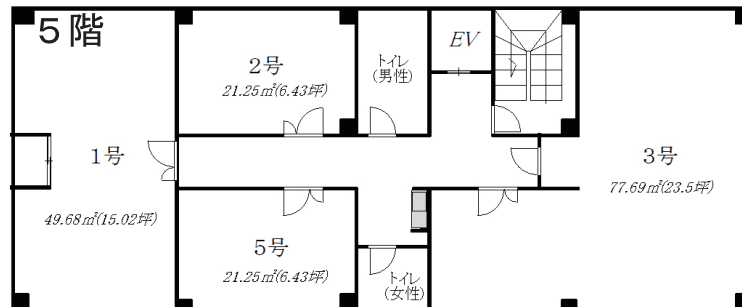
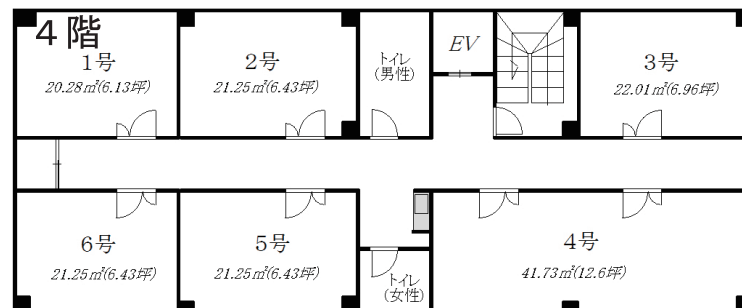
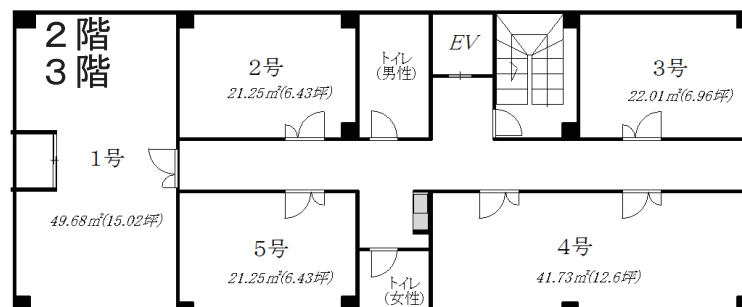
ほくえいビル 南1条 西10丁目

募集区画

区画	303号
面積	22.01㎡ <small>(6.9坪)</small>
賃料	44,000円 <small>(税込)</small>
共益費	13,200円 <small>(税込)</small>
敷金	10万円

防犯強化

全室セコム機械警備導入
共用部防犯カメラ21台導入



名称	ほくえいビル
種別	事務所
所在地	札幌市中央区南1条 西10丁目4番地168
交通	地下鉄東西線 西11丁目駅 徒歩2分
現況	入居中
引渡	303号室 →9月末退去予定
駐車場	1台 (¥27,500円 税込)
構造	鉄骨造陸屋根6階建
築年	1988年10月
規模	20区画
本体設備	共用給湯室・男女別トイレ 北海道電力・札幌市水道 防犯カメラ・24H 機械警備
各戸設備	個別エアコン・NTT 光回線 個別 LP 暖房 (上限料金有)
備考	火災保険加入要 保証会社加入要 (交渉可)
鍵	現在入居中 管理 末広興産 ☎011-723-3020

